



ZOOM

by

AL

Avril 2023

**Retrouvez nos
dernières offres**

-  Bureaux
-  Locaux d'activités
-  Commerces



NOS NOUVELLES OFFRES

AGENCE DE MONTPELLIER

BUREAUX

Pages 3 à 5

LOCAUX D'ACTIVITÉ

Page 6

Michel PEINADO
04 67 20 00 00

Directeur associé - Investissement
m.peinado@arthur-loyd.com

Sonia COLLING
04 67 20 00 00

Assistante de direction
s.colling@arthur-loyd.com

Manon DOBENESQUE
06 78 03 47 10

Chargée de marketing
m.dobenesque@arthur-loyd.com

BUREAUX

Aurélie CLOT
06 46 07 37 34

Consultante
a.clot@arthur-loyd.com

Antoine GHYSELEN
06 28 96 44 62

Consultant
a.ghysele@arthur-loyd.com

Aurélie GUESNE
06 21 10 09 63

Consultante
a.guesne@arthur-loyd.com

Emmanuelle PHILIBERT
06 46 07 37 24

Consultante
e.philibert@arthur-loyd.com

Capucine LESFARGUES
04 67 20 00 00

Assistante Commerciale
c.lesfargues@arthur-loyd.com

LOCAUX D'ACTIVITÉ & COMMERCES

Aurore JAMELOT
06 14 24 56 95

Consultante Activités
a.jamelot@arthur-loyd.com

Mathieu FREY
07 86 74 91 61

Consultant Activités
m.frey@arthur-loyd.com

Nicolas GONZALEZ
06 14 04 46 19

Manager pôle Commerces
n.gonzalez@arthur-loyd.com

Nadège KOHL
04 67 20 00 00

Assistante Commerciale
n.kohl@arthur-loyd.com

À LOUER

Réf. 649882



- Dans un immeuble de bureaux, emplacement stratégique
- Bureaux au 1^{er} étage
- Travaux de rénovation en cours
- Livraison en open space
- Accès PMR
- Sanitaires en parties communes
- 1 place de parking en sous-sol

À LOUER

Réf. 655452



- Au RDC du bâtiment B : 1 lot de 243 m²
- Fibre optique sur l'immeuble
- Ascenseur
- Proximité tramway arrêts "Place de la Comédie" ou "Antigone" (Place Paul Bec)

À LOUER

Réf. 858845



- Aménagement : un openspace, espace détente avec kitchenette équipée (évier, lave-vaisselle, micro-ondes, frigo), salle de bain.
- Les parties communes de l'immeuble ont été également rénovées avec préservation des matériaux d'origine. Immeuble raccordé à la fibre optique.

À VENDRE

Réf. 1104837



- RDC : Vitrine avec espace accueil / attente, 5 bureaux, 3 locaux techniques. Sanitaires (non PMR).
- R+1 : 2 bureaux, coin cuisine.
- Climatisation réversible au RDC, sol en parquet flottant, plinthes périphériques pour courants forts et faibles, éclairage par dalles de faux plafond et tubes néon
- Locaux code du travail
- 1 parking en sous-sol

À VENDRE

Réf. 1104872



- Les locaux sont constitués d'environ 11 bureaux de tailles variées, un espace accueil central, locaux archives/techniques, coin cuisine.
- Ascenseur non PMR.
- Climatisation réversible, câblage informatique, sol en parquet flottant
- Plusieurs accès possibles.
- Locaux code du travail.

À LOUER

Réf. 1118469



- Bureaux de 51,38 m² composé de 2 pièces, d'environ 16 et 19m², espace détente avec cuisine, salle d'eau avec toilettes
- En cours de rénovation avec conservation et restauration des moulures, cheminées, garde-corps, etc., pose de la climatisation réversible par splits muraux, cuisines équipées. Une rénovation des parties communes est également prévue.

À VENDRE

Réf. 1105493



4 404 m² divisibles à partir de 91 m²

- Immeuble en R+3 développant plus de 4 400 m² bénéficiant d'une place végétalisée autour d'une Noria.
- Plateaux d'environ 900 m² livrés achevés.
- Terrasses privatives, hall vitré
- Sanitaires en parties communes
- 2 ascenseurs
- Capacitaire : 299 personnes ERP 5 soit 1/12 m².
- 96 parkings dont 20% sont pré équipés en électrique. 11 extérieurs.
- Local vélos et motos.
- Livraison 2^{ème} trimestre 2025.

Bureaux

À LOUER

Réf. 1115625

256 m²



MILLÉNAIRE

- Locaux majoritairement en open space avec quelques bureaux cloisonnés.
- 9 parkings privatifs à l'arrière du bâtiment protégé par une barrière.
- Stationnement possible dans les rues avoisinantes en plus du parking clientèle.

À LOUER OU À VENDRE

Réf. 1108969

450 m²



ALCO

- Locaux à usage de bureaux parfait pour de l'enseignement.
- 1 accueil, 1 salle de repos, 1 bureau de Direction, 9 grandes salles, 2 amphithéâtres, 2 locaux d'archive, 1 local reprographie.
- Sanitaires dont 1 PMR.
- Jouissance de la cour intérieure.
- Une quarantaine de parkings privatifs sur site.
- Proche jardin public.
- À 5 minutes du tram.

À LOUER

Réf. 1104958

155 m²



GAROSUD

- Au R+1, bureaux de 155 m², proposé en open space.
- Prestations : sol moquette, climatisation réversible, courants forts, sanitaires privatifs et douche.
- Cuisine commune d'environ 112 m² et 30 m² de terrasse.
- Parkings : 1 place en sous-sol + 1 extérieure. Parking visiteurs de 6 places.

"J'ai été très satisfait de ma conseillère, elle m'a permis d'acquiescer mon local professionnel, m'a été de bons conseils et s'est rendue disponible et sympathique."

Avis client



À LOUER

Réf. 655587

150 m²



MILLÉNAIRE

- Bureaux en R+3 de bon standing.
- Ascenseur.
- 4 parkings au 1^{er} sous-sol équipés pour véhicules électriques.

À LOUER

Réf. 1107088

75 m²



CHAMBERTE

- Les locaux sont composés d'un grand open space, une salle de réunion, des sanitaires et un espace kitchenette donnant sur une terrasse privative.
- Prestations : sol moquette, climatisation réversible, câblage informatique, sanitaires.
- Parking : 1 place privative.

À LOUER

2 084 m²

OPPORTUNITÉ !



PÉROLS

À LOUER

Réf. 689572

364 m² divisibles



PARC EUREKA

- 2 lots de bureaux lumineux au sein d'un immeuble de bonne facture et dans une zone tertiaire très active.
- Lot 0.1 : 148,80 m² en RDC.
- Lot 1.1 : 215,70 m² en R+1.
- 23 parkings disponibles pour les 2 lots.

À VENDRE

Réf. 1109312

171 m² divisibles



OVALIE

- Bureaux composés d'un espace d'accueil, une salle d'attente, 6 bureaux, un espace détente avec kitchenette, 2 blocs sanitaires, 2 locaux d'archives.
- Climatisation réversible par splits, faux-plafond avec dalles lumineuses LED, câblage informatique, placards intégrés, fibre optique.
- Parking libre sur place.

Réf. 1114613

- Immeuble indépendant en pleine propriété, composé de 1 561 m² de bureaux et 523 m² de stockage.
- Entièrement aménagé avec cloisons vitrées toute hauteur. Open space et bureaux de différentes tailles, salles de réunion.
- Espace détente, douches et vestiaires.
- Climatisation réversible sur l'ensemble. Carrelage au sol dans circulations et moquette dans les bureaux.
- Câblage informatique fibre optique.
- Parkings : environ 75 places.
- Grand espace extérieur aménagé et végétalisé.

À LOUER

Réf. 917381



- Bâtiment indépendant en RDC et R+1, divisible à partir de 281 m².
- Terrasse de 105 m² pour le lot du RDC.
- Bâtiment livré achevé en espace ouvert avec sol souple, ascenseur, courants forts, climatisation réversible et faux plafond technique. ERP catégorie 5
- Excellente visibilité, possibilité d'enseigne.
- 10 parkings extérieurs

À LOUER

Réf. 1002639



- Au R+1 d'un immeuble indépendant à usage de bureaux, locaux lumineux et faciles à aménager.
- Bureaux livrés achevés : sol PVC, peinture, faux plafonds et luminaires encastrés, climatisation réversible.
- Grande terrasse privative.
- 11 parkings privatifs en extérieur.

À LOUER

Réf. 1120737



- Lot 1 de 60 m² :
 - 4 bureaux cloisonnés dont 1 salle de réunion, parquet au sol. Sanitaires dans les parties communes.
- Lot 2 de 70 m² :
 - 2 bureaux cloisonnés et 1 open space, béton ciré au sol. Cuisine équipée, sanitaire privatif + douche.
 - Fibre optique sur l'immeuble, climatisation réversible, faux plafond et luminaire encastré.

À LOUER

Réf. 856957



- Disponible au sein d'un immeuble indépendant sur un terrain de 8 500 m² :
- Bureaux de 230 m² au RDC composés d'un accueil, 1 coin cuisine, 6 bureaux, 2 open-space, 1 sanitaire privatif, 1 douche.
 - Activités tertiaires de 55 m² au RDC avec 2 fenêtres, HSP de 3 m, accès donnant sur l'extérieur.
 - Bureaux de 211 m² au R+1, composés de 5 bureaux et 1 open-space.
 - Ascenseur. Parkings vélo et 10 parkings libres en foisonnement. Immeuble sécurisé par badge et alarme.
 - Environnement verdoyant.

À LOUER

Réf. 1122181



- Plateau en R+1, composé de 9 bureaux, une salle de réunion, local d'archives, sanitaires dont 1 PMR, douche, espace détente avec kitchenette donnant sur une terrasse privative d'environ 100 m².
- Prestations qualitatives : cloisons amovibles semi-vitrées, climatisation réversible en faux-plafond, sol carrelage, fibre optique, accès PMR par ascenseur desservant directement les bureaux.
- 14 places de parking.
- Une étude est en cours pour l'installation d'une borne de recharge pour les véhicules électriques.
- Tables pour déjeuner en extérieur.
- Abri pour les vélos.

À VENDRE OU À LOUER

Réf. 1117735



- Bâtiment 1 à usage serviciel d'environ 3 000 m² destiné à accueillir au choix du coworking, une conciergerie, de la restauration, une crèche, ...
- Les bâtiments 2, 3 et 4 sont destinés à accueillir des bureaux ainsi que du service au dernier étage.
- Climatisation réversible en faux plafond, menuiserie PVC.
- Livraison des locaux achevés en espace ouvert.
- 108 parkings.

À LOUER



Réf. 1120102

18 600 m² divisibles

- Le programme Campus MED VALLÉE se compose de 4 immeubles :
- Bâtiment A de 7 000 m² SDP dédié aux Start-Up avec bureaux, laboratoires, salles de réunion, amphithéâtre, lobby, foodcourt.
 - Bâtiment B de 3 000 m² SDP destiné à l'enseignement du secteur "santé globale".
 - Bâtiment C destiné à l'hôtellerie.
 - Bâtiment D de 3 600 m² SDP à usage de bureaux dédiés aux entreprises abordant la "santé globale".

Locaux d'activités

À LOUER

Réf. 1072674



- Au RDC, bureaux et locaux sociaux climatisés de 283 m² et entrepôt de 190 m², dalle béton lissé, mur en parpaing et bardage, toiture en bac acier. HSP de 6,60m à 7,60m.
- Au R+1, bureaux climatisés de 130 m², sols souple, baie de brassage.
- Mezzanine de 120 m², HSP de 3,90m.
- 15 places de parking VL.

À LOUER

Réf. 1107486



- Deux entrepôts communicants de 484 m².
- Deux mezzanines de stockage d'environ 160 m².
- Une partie atelier sous la mezzanine d'environ 92 m².
- Un espace bureaux de 124 m² en RDC et en R+1.
- Stationnement libre dans la parcelle. Accès PL.

À VENDRE

Réf. 1107233



- Situés à Saint Georges d'Orques, vente de locaux d'activités en VEFA dans un bâtiment d'environ 2 500 m² divisibles en 12 lots de 108 m² à 285 m².
- Locaux livrés bruts hors d'eau et hors d'air, porte sectionnelle 4m x 4m.

À LOUER

Réf. 685744



- Local fermé par une vitrine et un rideau métallique motorisé.
- Vitrine donnant sur la route.
- Hauteur sous plafond : 2,30 m.
- Places de parking en façade.
- Éligible à la fibre optique.

À LOUER

Réf. 1108622



Bâtiment d'activité indépendant d'environ 1 639 m² composé de :

- 1397 m² d'entrepôts.
- 132 m² de bureaux en R+1.
- 110 m² de logement en R+1.
- Murs en bardage double peau, toiture en bac acier isolée en sous face, dalle béton lissée, HSP de 8,53 m à 9,70 m, 6 portes sectionnelles.
- Parking sur la parcelle.

À VENDRE

Réf. 1114369



Bâtiment mono utilisateur sur 1 300 m² de parcelle entière clos, composé de :

- Une partie local d'activité de 122 m² en RDC.
- Une partie bureaux de 126 m² environ en RDC.
- 122 m² environ de mezzanine démontable.
- 130 m² de bureaux avec kitchenette et sanitaire.

À LOUER

Réf. 1120293



Local d'activité de 359 m² composé de :

- 217 m² d'entrepôts.
- 71 m² de bureaux en RDC.
- 71 m² de bureaux en R+1.
- 5 places de parking privatives. Accès PL.

À VENDRE

Réf. 1098309



Vente en exclusivité de 2 bâtiments de locaux d'activités en VEFA d'une surface totale d'environ 3 497 m² divisibles en 20 lots de 150 m² à 191 m².

À VENDRE

Réf. 1118825



À Gigean, vente de deux bâtiments de locaux d'activités et bureaux en VEFA, divisibles à partir de 92,45 m².

À VENDRE

Réf. 1115314



- Vente de 3 bâtiments de locaux d'activités et bureaux en VEFA, divisibles à partir de 143 m².
- 97 places de parkings à répartir.

NOS NOUVELLES OFFRES

AGENCE DE NÎMES

BUREAUX

Pages 8 à 10

LOCAUX D'ACTIVITÉ

Pages 10 à 13

COMMERCES

Page 14

Florent GUERIN
06 65 94 66 27

Directeur
f.guerin@arthur-loyd.com

Laureen SALEZ
04 66 23 11 55

Assistante Commerciale
l.salez@arthur-loyd.com

Manon DOBENESQUE
06 78 03 47 10

Chargée de marketing
m.dobenesque@arthur-loyd.com

BUREAUX & COMMERCES

Alexandra BON
06 35 13 04 47

Consultante
a.bon@arthur-loyd.com

Philippe GIRAUD
07 87 69 14 23

Consultant
p.giraud@arthur-loyd.com

LOCAUX D'ACTIVITÉ

Antoine TIRARD
07 56 00 65 32

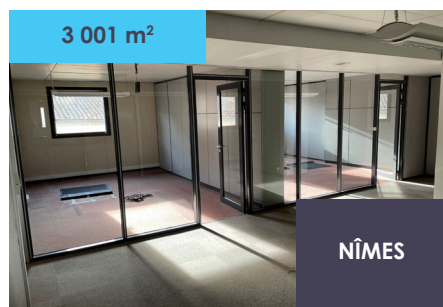
Consultant
antoine.tirard@arthur-loyd.com



Bureaux

À VENDRE

Réf. 1103330



- Immeuble de bureaux à vendre, d'une surface de 3 001 m² en R+4.
- Prestations : climatisation réversible, faux plafond, moquette au sol, éclairages intégrés, sanitaires dans les parties communes, ascenseur.

À LOUER

Réf. 1077472



- Bureaux en RDC lumineux, aménagés en blanc.
- Moquette, climatisation, faux plafond, précâblage CFO/CFA.
- Non cloisonnés.

À LOUER

Réf. 1123209



- Locaux situés sur le boulevard Gambetta, composés de 69 m² en RDC et 50 m² en R+1.
- Axe à fort flux piétons et véhicules.
- Vitrine de 4,5 mètres.

À VENDRE

Réf. 1104450



- Bureaux attenants à la Polyclinique Grand Sud à Nîmes, rénovés récemment.
- Idéal profession libérale.
- Composés de 4 bureaux, 1 accueil, 1 salle d'attente.
- Climatisation réversible, faux plafond, sol carrelage, éclairages intégrés, sanitaires. Ascenseur.

À LOUER

Réf. 1077366



- Au sein de l'immeuble Saga, plateau lumineux au R+2, 11 bureaux cloisonnés et une partie en open space.
- Coin cuisine / repos.
- 7 places de parking en extérieur et 2 en sous-sol.

À LOUER

Réf. 1105774



- Bureaux lumineux situés au 2^{ème} étage d'un immeuble à proximité des Arènes.
- Locaux composés de 6 bureaux, 1 accueil, 2 pièces de rangement, 4 points d'eau. Accès PMR.

À LOUER

Réf. 1113490



- Local commercial d'une surface d'environ 913 m² sur 2 niveaux bénéficiant d'une excellente visibilité sur le périphérique, grâce à son grand linéaire façade.
- 24 places de parking dont 16 en sous-sol.
- Le + : une terrasse au 2^{ème} et 3^{ème} niveau.

À LOUER

Réf. 1121179



- Plateau composé de 3 bureaux en RDC.
- Prestations : carrelage au sol, faux plafond, climatisation réversible.
- Sanitaires parties communes.

À VENDRE

Réf. 1118036



- Murs situés secteur La Coupole, au 5^{ème} et dernier étage d'un immeuble de 1980. Accessible PMR.
- Prestations : climatisation réversible, faux plafond, parquet au sol, éclairages intégrés, double entrée.
- Accès parking très facile.

À LOUER

Réf. 1121120

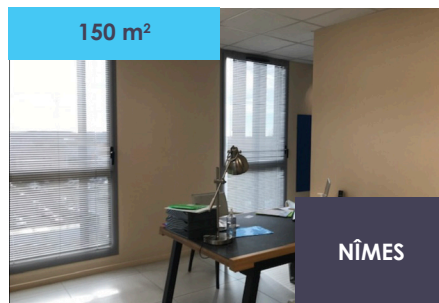


Au sein de l'immeuble L'Axiome :

- Au 4^{ème} étage, locaux composés d'un open space, d'un bureau, salle de réunion, kitchenette.
- Accès PMR.
- 2 places de parking par lot.

À LOUER

Réf. 1106684



- Idéalement situés, au 4^{ème} étage de L'Alphatis, bureaux neufs et lumineux.
- Prestations : climatisation réversible, faux plafond, carrelage au sol et lino, dalles Led intégrées.
- Accès PMR.
- 2 places de parking privatives.

À LOUER

Réf. 1052059



- Bureaux d'une surface de 195 m² en R+1, possibilité d'utiliser la terrasse commune en rooftop.
- Locaux neufs idéalement situés sur le périphérique, proche de l'autoroute Nîmes Centre à 5 mn.
- Bureaux avec des cloisons vitrées, salle de réunion, coin cuisine. Climatisation réversible, sol souple, éclairages intégrés et muraux, sanitaires privatifs, ascenseur.
- 5 places privatives extérieures dont 1 PMR.

À LOUER

Réf. 633537



- Bureaux composés de 4 bureaux, 1 salle de réunion, 1 open space, 1 accueil, 1 local technique, 1 sanitaire PMR et 1 kitchenette.
- 4 places de parkings dont une avec une borne de recharge électrique.
- Accès du site sécurisé.
- Normes NF AFNOR et normes d'isolation thermique RT 2012.

À LOUER

Réf. 686454



Bureaux de 200 m² au 1^{er} étage en Ville Active, à proximité de l'A9, composés de :

- 2 open space.
- 4 bureaux individuels.
- 2 sanitaires avec point d'eau.
- Parking commun à tout le site.

À LOUER

Réf. 1116977



- En RDC : 5 bureaux, 1 open space, cuisine, 2 sanitaires et un garage.
- À l'étage : 9 bureaux, 1 open space, terrasse et petit extérieur.
- Parking pour +/- 10 véhicules.

À LOUER

Réf. 1059055



- Bureaux/local commercial sur le périphérique, entre le Colisée et les 7 Collines, 195 m² en RDC + mezzanine de 128 m² et terrasse de 48 m², places de parking en foisonnement.
- Local rénové équipé de climatisation réversible, faux plafond, carrelage au sol, éclairages intégrés.

À LOUER

Réf. 680100



- Bureaux à louer au 1^{er} étage composés d'un grand open-space lumineux, un espace rangement, détente, un placard de rangement et technique à l'entrée, un bloc WC PMR.
- Climatisation à détente directe type gainable, sol parquet stratifié, faux-plafond démontable, éclairage LED.

À LOUER

Réf. 1080937



- En 1^{ère} ligne, plusieurs lots de bureaux à louer : aménagés avec sol souple, dalles de faux plafond et éclairage intégré pavés led, climatisation réversible, électricité neuve, câblage périphérique en goulottes.
- Parking Commun.

Bureaux

À VENDRE

Réf. 1115243

1 869 m² dont 1 059 m² occupés



NÎMES
KM DELTA

Ensemble immobilier de 1 869 m², loué en partie, composé de 2 bâtiments :

- Bâtiment 1 de 975 m² comprenant 590 m² de bureaux en R+1 et R+2.
- Bâtiment 2 de 894 m² comprenant 607 m² de bureaux en R+1 et R+2.
- Idéalement situé.
- Parking de 30 places extérieurs.

À LOUER

Réf. 1101087

228 m²



CAISSARGUES

- Au coeur de la Zone Commerciale Euro 2000, locaux situés au 1^{er} étage et composés de 7 bureaux avec fenêtres. Très lumineux.
- Prestations : parquet au sol, climatisation réversible.

À VENDRE

Réf. 1103877

293 m²



BAGNOLS
SUR CEZE

- Immeuble de bureaux de 293 m² à vendre pour investisseur.
- Les bureaux sont occupés depuis plus de 11 ans par des professions médicales et para médicales.
- Rentabilité à 8 %.
- Climatisation réversible, faux plafond, carrelage au sol, éclairages intégrés, sanitaires privatifs.

À VENDRE OU À LOUER

Réf. 1123444

143 m²



CAVEIRAC

- Locaux en RDC, grand espace avec possibilité de cloisonner.
- Climatisation réversible, fibre optique.
- 3 parkings privatifs + foisonnement.

À LOUER

Réf. 1120450

200 m²



ALÈS

- Bureaux de 200 m² en RDC disposant de 2 entrées.
- Composés de 7 bureaux, une salle de réunion, un espace kitchenette et 2 sanitaires.
- Climatisation réversible. Fibre

À LOUER

Réf. 1119977

200 m²



GALLARGUES
LE MONTUEUX

- Au RDC d'un bâtiment neuf, local de 200 m² achevés, en open space avec sanitaires privatifs.
- Parking en foisonnement sur site.

Locaux d'activités

À LOUER

Réf. 660977

14 862 m² divisibles



NÎMES OUEST

- À louer, 5 cellules formant un ensemble d'environ 14 862 m² divisible à partir de 2 458 m².
- Accès semi-remorques et gros porteurs.
- Situé au parc Cap Delta, proche des accès routier. Façade bâtiment A visible depuis l'autoroute A9.

À VENDRE OU À LOUER

Réf. 965569

310 m²



NÎMES OUEST

- Local d'activité d'une surface de 310 m² environ, composé de :
- 200 m² d'entrepôt,
 - 110 m² de bureaux climatisés et câblés.
 - HSP 3,35m, rideau métallique électrique de 3,20m de haut x 3m de large. Éclairage installé.

À LOUER

Réf. 1003652

1 334 m² divisibles



NÎMES OUEST

- Locaux d'activités et showroom en cours de réhabilitation divisible à partir de 185 m².
- Showroom et bureaux de 779,05 m², composés de :
- Cellules de showroom 1, 2 et 3 de 185 m² chacune.
- Parking à foisonnement.
- Accès semi-remorque.

À LOUER

Réf. 1083181



- 150 m² d'entrepôt avec rideau métallique électrique + sanitaire.
- 40 m² de bureaux en mezzanine composés de 3 bureaux et un local d'archives.
- Sol béton lissé, faux plafond, alimentation électrique en 230 V, fibre, climatisation réversible, mezzanine possible sur toute la surface de l'entrepôt.
- Hauteur utile : 7m.
- Parking sur site en libre foisonnement.

À LOUER

Réf. 1081057

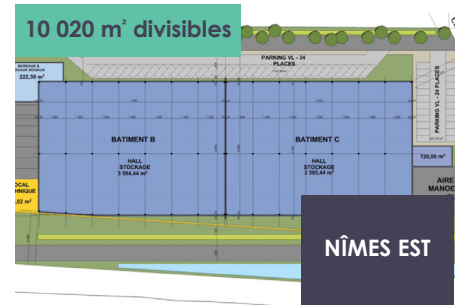


Local d'activité d'une surface de 210 m² composé de :

- 140 m² en RDC comprenant 100 m² d'atelier et 40 m² de bureaux.
- 70 m² de bureaux climatisés en mezzanine.
- Porte sectionnelle motorisée 3m x 3m.
- HSP de 4,80m à 6m et hauteur sous mezzanine 3,24m.
- Parking libre devant chaque local.
- Accès camion.

À LOUER

Réf. 832554



- BEFA, entrepôt logistique d'une surface de 10 020 m² environ, à construire, divisible à partir de 3 500 m².
- HSP : 8,40m.
- 15 quais poids-lourds.
- Aire de manœuvre poids-lourds.
- Livraison brute hors d'eau et hors d'air.
- Parcelle goudronnée, arborée et clôturée.

À LOUER

Réf. 1114332



- Idéalement situé, secteur St Césaire, local disponible de 1 400 m² sur 2 niveaux.
- Mezzanine de 200 m² démontable
- Monte-charge, dalle béton.
- Sanitaires.
- Parking avant et arrière de la dimension de la façade.

À LOUER

Réf. 1107060



- Local brut avec fluides en attente.
- Parking sécurisé.
- Porte piétonne + porte sectionnelle 2,5 x 2,5.

À LOUER

Réf. 856982



- Entrepôt de 209 m² + mezzanine avec rideau métallique.
- Bureaux de quais et sanitaires avec douche rénovés.
- Terrain goudronné clos avec portail électrique – Parking important.

À LOUER

Réf. 996784

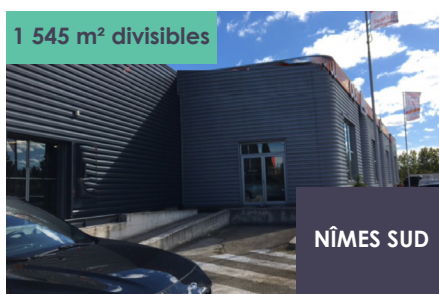


Bâtiment commercial d'une surface de 3 000 m² environ, sur une parcelle de 6 500 m² environ, composé de :

- 2 780 m² de surface de vente avec sas d'entrée client.
- HSP de 5,15m à 6,65m.
- 110 m² de réserves avec un rideau métallique et zone de livraison.
- 110 m² de bureaux et locaux sociaux sur 2 niveaux.
- Grand parking goudronné.

À LOUER

Réf. 1081676



- Au sein du Mas des Abeilles à Nîmes, local d'activités à louer. Divisible à partir de 500 m².
- 1 294 m² de showroom et atelier en RDC.
- 251 m² de bureaux, locaux sociaux, stockage en mezzanine.
- HSP de 5 à 5,25 m et 2,5 m sous mezzanine.
- 21 places VL privatives.
- 20 places visiteurs communes à la copropriété.

À VENDRE OU À LOUER

Réf. 1115513



- Plateforme logistique de 12 949 m².
- Charpente béton, sol 5 T/m², hauteur : 11,5 m.
- Accès à quai : 18 quais.
- Bureaux avec chauffage et climatisation.
- Parking VL : 78 places dont 4 PMR.
- Parking PL : 2 places.
- Poste de garde.
- Clôture périphérique de 2 m de hauteur.

Locaux d'activités

À LOUER

Réf. 654069



- Bâtiment d'activités neufs de 2 611 m², composé d'un entrepôt + bureaux + auvent.
- Structure parpaings, dalle en béton lissé, charpentes et bardages métalliques isolés en panneaux sandwichs 100 mm
- 2 portes à quai et 2 portes sectionnelles motorisées.
- HSP de 5,80m à 9m.
- Charge au sol dalle : 3 tonnes.
- RIA. Courant triphasé.
- Trappes de désenfumage en façade.
- Toitures photovoltaïques.

TERRAINS À VENDRE

Réf. 816923



- 16 parcelles sont disponibles de 1 876 m² à 14 645 m².
- Hauteurs autorisées : immeuble en RDC à R+2.
- Activités possibles : secteur du nucléaire et des biotechnologies, tertiaire et industrie non polluante.

À LOUER

Réf. 762747



- Accès de plain-pied par rideau métallique 5m x 5m.
- Sol dalle béton.
- Toiture isolée.
- Hauteur sous plafond : 7m.
- Accès gros porteurs.
- Sanitaires et vestiaires.

À LOUER

Réf. 1125488



- Locaux d'activités à louer au sein de l'Aquinium à Nîmes, divisibles à partir de 62 m².
- Les lots de bureaux de 40 m² peuvent être regroupés
- Les différents plateaux sont livrés brut avec rideau métallique à l'entrée.
- Les bureaux sont équipés et climatisés.
- Grand et vaste parking.

TERRAIN À VENDRE

Réf. 703975



En première ligne de la D980 en continuité de la zone commerciale "Le Fangas" ayant déjà comme locomotive alimentaire LEADER PRICE et le fast food McDonald's.

- Foncier d'une superficie d'environ 7 658 m², à vocation commerciale et artisanale.

À LOUER

Réf. 1039538



Bâtiment logistique de 4 600 m², composé de :

- 4 390 m² d'entrepôt au RDC.
- 210 m² de bureaux en R+1.
- Hauteur moyenne sous poutre plus de 8m.
- 3 quais de déchargement et un accès de plain-pied.

À LOUER

Réf. 1062966



- Local d'activité de 700 m², avec un bloc sanitaire.
- Hauteur sous plafond : 6m.

À VENDRE OU À LOUER

Réf. 1126231



- Bâtiment indépendant de 383 m² sur une parcelle de 2 200 m².
- Prestations bureaux : cloisons vitrées/semi-vitrées, sol PVC souple, faux-plafond technique.
- Prestations atelier : dalle béton lissé, vide sanitaire, charge au sol : 250kg/m², toiture bac acier isolé.
- Porte rideau électrique hauteur 3,25m largeur 3,50m.
- Hauteur bâtiment 5,70m.

À LOUER

Réf. 890720



BEFA d'un ensemble immobilier logistique ou de messagerie, d'une surface totale de 13 434 m², composé de :

- 11 998 m² d'entrepôt (composé de 2 cellules identiques),
- 800 m² de bureaux,
- 303 m² de local de charge,
- 284 m² d'autodocks,
- 49 m² de local sprinkler.
- Charge au sol 5T/m², hauteur supérieure à 10m.
- 89 parkings véhicules légers et 5 parkings poids-lourds.

Locaux d'activités

À VENDRE OU À LOUER Réf. 982394



Entrepôt de messagerie 8 106 m² sur une parcelle de 41 701 m² :

- 7 213 m² d'entrepôt de messagerie + 800 m² de bureaux sur 2 niveaux + 93 m² de locaux techniques.
- 48 quais PL + 30 quais VUL.
- HSP 6 m, structure métallique, dallage béton avec durcisseur de surface 3T/m².

À LOUER Réf. 1099092



Local d'activité disposant des prestations suivantes :

- Bardage double peau, toiture isolée.
- Accès de plain-pied par rideau métallique électrique de 4m40 / 4m de haut.
- Parking attenant goudronné.
- 30 m² sous mezzanine porteuse en structure métallique.

À VENDRE Réf. 997801



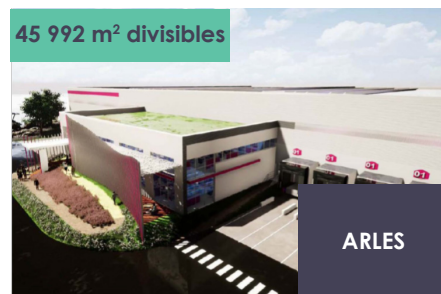
- Entrepôt de 7 450 m² SDP + 610 m² SDP de bureaux.
- HSP stockage de 12m.
- Charges en pieds de racks : 4 tonnes, platine de 194 cm².
- 12 quais avec portes sectionnelles de 2,50m x 2,70m à commande électrique avec double oculus par porte.

À LOUER Réf. 1099301



- Locaux d'activités de 232 m² et 270 m² neufs réunissables à louer.
- Bardage double peau, toiture isolée.
- 2 accès de plain-pied par rideau métallique électrique de 4m40 / 4m.
- Parking attenant goudronné.
- Chaque lot dispose d'une pièce de 50 m² sous mezzanine porteuse en structure métallique.

À LOUER Réf. 1026428



À louer, sur un terrain de 103 401 m² :

- Bât 1 de 29 901 m², composé de 28 092 m² d'entrepôt, 1 351 m² de bureaux et locaux sociaux, 308 m² de locaux de charge, 150 m² de locaux techniques.
- Bât 2 de 16 091 m², composé de 14 880 m² d'entrepôt, 744 m² de bureaux et locaux sociaux, 335 m² de locaux de charge, 132 m² de locaux techniques.
- Parkings VL et parkings PL.
- Site clos et sécurisé.

À VENDRE OU À LOUER Réf. 1108744



- Bâtiment indépendant de 1 000 m² sur une parcelle de 4 500 m².
- Composé de 2 cellules d'activité de 400 m² chacune, des bureaux de 100 m² et 1 cabine peinture de 100 m².

À LOUER Réf. 1108951



- Terrain cimenté de 2 500 m² avec bureaux de 91 m² bénéficiant d'une entrée indépendante.
- La parcelle est clôturée avec portails entrée et sortie.
- Parking commun.

À LOUER Réf. 1117106



- 4 entrepôts en BEFA disponible 2^{ème} Trimestre 2024.
- Stockage, bureau et sanitaires.
- Parking extérieur.

À VENDRE Réf. 1122072



- Local d'activité à vendre de 400 m².

À LOUER Réf. 1086173



- Entrepôt à louer à proximité d'Alès.
- 1 accès de plain pied, 3 quais PL, dalle béton lissé, stockage extérieur possible (à convenir).

Commerces

CESSION DE BAIL Réf. 1120027



- Idéalement placé en centre-ville de Nîmes. Emplacement Top N°1.
- Boutique de 30 m² et sa petite réserve avec sanitaires et point d'eau.
- Rénové en 2018.
- Il dispose d'une vitrine de 5 ML, d'un parquet au sol, d'éclairages intégrés, de la climatisation pour le mode froid uniquement.

CESSION DE BAIL Réf. 837567



- Local ouvert (fermeture par rideau métallique).
- Sol lino, imitation parquet.
- Climatisé.
- Extraction.
- Bail tous commerces, possibilité de restauration.

À LOUER Réf. 1111726



- Local commercial situé en centre-ville de Nîmes.
- Bail à céder pour ce local de 75 m².
- Vitrine de 4 ML.
- Le local est équipé de la climatisation réversible, carrelage au sol, éclairages intégrés.
- Le local dispose de sanitaires.

À LOUER Réf. 1117818



- Très beau local commercial en centre-ville de Nîmes, zone piétonne et commerçante.
- Local d'angle avec 14 mètres de devanture dont 10 mètres de Vitrine.
- La façade en bois va être restaurée.
- 132 m² de surface commerciale en RDC + 80 m² de réserve en sous-sol et accessible facilement depuis l'intérieur.

À LOUER Réf. 981507



- Entrée de Caissargues - Route de Nîmes.
- Bâtiment commercial rénové à louer, locaux commerciaux et bureaux.
- 4 lots disponibles.
- Parking commun.
- Visibilité depuis la départementale.

À LOUER Ref. 898074



- Nouvel ensemble commercial à louer sur la commune de Nîmes. Bon emplacement, à proximité du Golf de Vacquerolles et de la locomotive alimentaire Intermarché.
- La surface d'environ 600 m² est divisible en 2 ou 3 lots.
- Stationnement de 29 places sur la parcelle.
- Les locaux sont livrables, en état brut, hors d'eau hors d'air, fluides en attente et vitrines posées.

À VENDRE Réf. 1120818



- Ensemble immobilier comprenant un local commercial en RDC et des logements en R+1 et R+2.
- Local commercial de 300 m² comprenant 3 espaces de vente et 3 grandes vitrines.
- Non occupés à partir de juin 2023.
- Tous commerces sauf restauration et nuisances.

À LOUER Ref. 1110129



- Grand local Commercial à louer centre ville d'Alès.
- Beau potentiel d'exploitation avec une double entrée et double vitrine.
- Le local est composé de 400 m² avec 1 mezzanine, 1 réserve et 1 cave.
- Prestations : sol parquet, moquette, menuiseries bois et fer, climatisation réversible, chauffage chaudière gaz de ville, éclairage néons.

"La mise au point du projet s'est faite dans un état d'esprit collaboratif et nous avons tous trouvé le meilleur compromis avec le sourire. Pour la deuxième fois en moins d'un an, nous remercions donc ARTHUR LOYD pour cet accompagnement sans faille."

Avis client



NOS NOUVELLES OFFRES

AGENCE DE BÉZIERS

BUREAUX

Pages 16

LOCAUX D'ACTIVITÉ

Pages 17

COMMERCES

Page 18

Ziemko PAWLOWSKI
07 89 20 44 78

Directeur d'agence Béziers -
Narbonne - Perpignan
z.pawlowski@arthur-loyd.com

Cécile GALINDO
04 67 00 74 00

Assistante Commerciale
c.galindo@arthur-loyd.com

Christophe BRODARD
07 88 79 93 48

Consultant Bureaux & Activités
c.brodard@arthur-loyd.com

Manon DOBENESQUE
06 78 03 47 10

Chargée de marketing
m.dobenesque@arthur-loyd.com



Bureaux

À VENDRE OU À LOUER Réf. 1103633

4 900 m² divisibles

& 1108778
& 1108787



BÉZIERS

- Immeuble le Diadème, bureaux de 4 900 m² divisibles à partir de 110 m² à la vente, livrés bruts ou aménagés à la location.
- Architecture moderne.
- Prestations haut de gamme, parties communes soignées, aménagement 100% personnalisable.
- Emplacement stratégique au coeur d'un quartier dynamique.
- Parkings privatifs rattachés au lot + parking visiteur.

À VENDRE

Réf. 1117655

2 653 m² divisibles



BÉZIERS

- L'Espace Georges Mandel est un ensemble tertiaire composé de 3 immeubles communicants.
- État brut, aménagement 100% personnalisable.
- Accessible PMR.
- Les 2 bâtiment se rejoignent par une grande terrasse commune.
- Possibilité d'aménager des mezzanines, optimisant ainsi la surface utile.

À VENDRE

Réf. 1106058

605 m²



BÉZIERS

- Vente de murs Bureaux et Locaux Commerciaux situé ZAC Montimaran.
- Au RDC : 4 bureaux, 1 open space, locaux techniques, salle de repos, vestiaires, sanitaires.
- Au 1^{er} étage : 5 bureaux, salle d'attente spacieuse, salle de repos, cuisine, sanitaires.
- Accès indépendant et autonome.
- Travaux de réhabilitation en 2006.

À LOUER

Réf. 1118586

313 m²



BÉZIERS

- Bureaux à louer, situés dans le Parc d'Activité Économique du Capiscol à Béziers.
- Bureaux situés en R+ 1, entièrement réhabilités et réaménagés.
- Sol béton lissé, cloisons vitrées sur allège, climatisation.
- Grande salle de réunion aménagée avec cuisine aménagée, 5 bureaux, 2 open space, sanitaires.
- Possibilité de stockage.

À VENDRE OU À LOUER

Réf. 1116147

677 m² divisibles



BÉZIERS

- À louer, bureaux divisibles à partir de 70 m².
- Livrés non aménagés.
- Parking : 66 places en foisonnement.
- Visibilité depuis la route.
- Flux passant : 30 000 véhicules/jours.

À VENDRE OU À LOUER

Réf. 996703

236 m² divisibles



NARBONNE

- Bureaux neufs et innovants à la vente ou à la location, composés de 2 lots de 108 m² et 128 m².
- Atrium Creative Office est un immeuble de bureaux de 1 000 m² sur deux niveaux.
- Parking extérieur de 60 places.
- Bâtiment innovant par ses services et ses prestations : façade en béton matricé, production d'énergie grâce aux panneaux solaires en toiture, menuiserie à contrôle solaire électrochrome automatisé, accès internet en fibre dédiée...

À VENDRE OU À LOUER Réf. 1117848

1093007

894 m² divisibles



BÉZIERS

- Bureaux à la location de 128 m² non divisibles et à la vente de 766 m² divisibles quartier Polygone.
- Climatisation réversible, luminaire par dalle aux faux plafonds, revêtement de sol souple.

À VENDRE

Réf. 1124018

551 m²



BOUJAN SUR LIBRON

- A proximité immédiate de Béziers, et à 5 minutes de la Polyclinique Saint Privat.
- Plateau brut de 551 m² pour toutes activités, situé au-dessus d'une pharmacie et d'une maison médicale.
- 14 places de parking sont attribuées au lot.
- Accès PMR.

À VENDRE

Réf. 1123034

1 857 m²



PERPIGNAN

- Immeuble de bureaux sur 5 niveaux, dont un niveau double, à la vente, dans quartier recherché.

Locaux d'activités

À LOUER

Réf. 1107649



193 m²

BÉZIERS

Locaux d'activités composés de :

- Bureaux avec open space aménagé et climatisé. Accès indépendant.
- Entrepôt, dalle béton 1,5T/m², HSP 5m, éclairage led. Mezzanine.
- Patio privatif. Site clôturé et sécurisé.

À LOUER

Réf. 1112593



660 m²

BAGES

- Terrain clôturé de 1 540 m², composé de 500 m² d'entrepôt, 80 m² de showroom en RDC et 80 m² de bureaux en R+1.
- Structure métallique, dalle 2 T/m², bardage, HSP : 6 à 8 m. Accès PL.
- Locaux visibles de la RD.

À LOUER

Réf. 1112652



3 849 m²

BÉZIERS

- Futur entrepôt de messagerie cross dock traversant et indépendant sur une parcelle de 16 088 m².
- Local composé de 3 344 m² de stockage et de 505 m² de bureaux.
- HSP dépôt de 8,50 m
- 40 places de parking PL à quai + 8 places hors quai.
- 50 places de parking VL.

À LOUER

Réf. 1103909



1 400 m²

SERVIAN

- Locaux d'activités avec terrain de 650 m² et accès indépendant.
- Entrepôt de 1 150 m² et bureaux de 250 m². Bâtiment isolé.

À LOUER

Réf. 1117600



408 m² divisibles

MARAUSSAN

- Locaux d'activités neufs divisibles à partir de 130 m², avec environ 20 m² de bureaux.
- Bardage double peau, charpente métallique, couverture isolée, dalle béton 1,5 T/m², 5,5 m hauteur utile.

À VENDRE

Réf. 1113701



189 m²

PEZENAS

- Sur la ZAE Les Aires, bâtiment d'activités indépendant sur un terrain de 461 m².
- Local composé de 152 m² d'activités/stockage et 37 m² de bureaux et locaux sociaux.
- Bardage simple peau coupe-feu 2h, HSP 4,5-4,8 m, dalle béton de 7cm d'épaisseur.

À LOUER

Réf. 1117589



190 m²

SAUVIAN

- Local d'activités indépendant de 190 m² SDP sur parcelle 1 287 m².
- Entrepôt : dalle béton, 3,5m de hauteur utile.
- Bureaux : 2 bureaux, 1 salle de réunion, 1 open space et 1 accueil.

À VENDRE OU À LOUER

Réf. 1108701



1 350 m² divisibles

VENDRES

- Locaux d'activités divisibles à partir de 225 m² sur parcelle de 1 580 m².
- Lot 1 au 6 de 225 m² (173 m² en RDC + 52 m² en R+1) et terrain privatif (lot 1).
- Charpente métallique, bac acier isolé, dalle béton 1,5 T/M².

À LOUER

Réf. 1109405 & 1108720



861 m²

PERPIGNAN

- Sur la ZAE Espace Polygone, local d'activités indépendant de 861 m² sur une parcelle de 2 648 m².
- Composé de 481 m² d'entrepôt, 336 m² de bureaux et 44 m² de locaux sociaux.
- Terrain clôturé avec portail coulissant électrique.
- 30 places de parking VL.
- Accessibilité PL porteur.

À LOUER

Réf. 1122042



676 m²

VILLENEUVE
LES BEZIERS

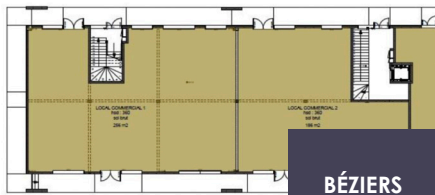
- Local composé de 421 m² d'activité / stockage, 187 m² de stockage sur mezzanine et 68 m² de bureaux/showroom et locaux sociaux.
- Bardage simple peau, 2 portes sectionnelles motorisées de 3,5 x 3,5 m, HSP de 4,25 à 6,7 m.

Commerces

À LOUER

Ref. 1113869

442 m² divisibles



BÉZIERS

- Les locaux commerciaux sont livrés brut de béton, fluides en attente.
- 66 places de parking en foisonnement.
- Visibilité depuis la route.
- Flux passant : 30 000 véhicules/jours.

À LOUER

Réf. 1123904

150 m²



SÈTE

- En centre-ville de Sète, au bord du Canal Royal, vous trouverez ce local commercial de 150 m².
- Belle visibilité.
- Local composé de 132 m² de commerce ou bureaux, dont un bureau cloisonné vitré de 12 m² et 17 m² de réserve, bureau ou archive.
- PMR.
- Stationnements sur chaussée devant le local.
- 2 Parkings publics à 3 et 4 mn à pied.

À LOUER

Réf. 1101362

510 m²



BÉZIERS

- Locaux commerciaux neufs livrés bruts, face au polygone de Béziers.
- Architecture moderne.
- Prestations haut de gamme, parties communes soignées.
- Emplacement stratégique au cœur d'un quartier dynamique.
- 12 places de parking privatives.

À VENDRE

Ref. 1117688

624 m² divisibles



BÉZIERS

- Superbe local commercial en RDC de l'Espace Georges Mandel de 624 m², composé de 500 m² de surfaces de vente et 124 m² de réserves.
- État brut, aménagement 100% personnalisable.
- Ce local peut être divisé en 2 lot distinct de 368 m² et 256 m².
- 2 places de parking privatifs.

À VENDRE OU À LOUER

Réf. 1124185

& 1124146

311 m²



BÉZIERS

- Locaux commerciaux à la vente ou à la location, entièrement rénovés.
- Local composé de 124 m² de vente, 86 m² bureaux et sociaux, 40 m² réserve et d'une mezzanine de 61 m² à usage de bureaux.
- Possibilité d'agrandir la réserve et de l'utiliser en stationnement.

À VENDRE

Réf. 1126637

1 045 m² divisibles



CARCAS-
SONNE

- Les locaux sont livrés bruts, divisibles à partir de 510 m².
- Lot 1 de 535 m² dont 285,18 m² de surface de vente au RDC et 146,80 m² au R+1.
- Lot 2 de 510 m² dont 285,45 m² de surface de vente au RDC et 147,07 m² au R+1.

À LOUER

Réf. 1121137

265 m²



PERPIGNAN

- Local commercial en RDC de l'immeuble, placement idéal sur axe passant.
- Composé d'un hall d'entrée, un secrétariat, une salle d'attente, 7 salles d'examen, 2 bureaux, 2 garages en sous-sol, 2 caves en sous-sol.
- 8 emplacements de parkings.

À LOUER

Réf. 1124262

250 m²



BÉZIERS

- Locaux commerciaux à la location de 250 m² sur un terrain privatif de 885 m².
- RDC de 200 m² dont bureaux, salle de réunion, sanitaire et dépôt.
- 1^{er} étage de 50 m² de bureaux et archives.
- Stationnement privatif sur le lot.

À LOUER

Réf. 1106854

240 m²



BÉZIERS

- Batiment neuf indépendant de 240 m² de commerce & bureaux à la location avec rooftop de 117 m², proche centre commercial et centre ville.
- Locaux livrés aménagés, non cloisonnés et non équipés.
- Stationnement : 6 places privatives dont 1 PMR.

Arthur Loyd Occitanie Méditerranée



Michel Peinado
Directeur Associé



Sonia Colling
Assistante de direction



Manon Dobenesque
Chargée de Marketing

AGENCE DE MONTPELLIER



Antoine Ghyselen
Consultant Bureaux



Aurélie Guesne
Consultante Bureaux



Aurélie Clot
Consultante Bureaux



Emmanuelle Philibert
Consultante Bureaux



Capucine Lesfargues
Assistante Commerciale



Aurore Jamelot
Consultante
Locaux d'Activités



Mathieu Frey
Consultant
Locaux d'Activités



Nicolas Gonzalez
Manager Commerce



Nadège Kohl
Assistante Commerciale

AGENCE DE NÎMES



Florent Guerin
Directeur
d'agence



Antoine Tirard
Consultant
Locaux d'Activités



Alexandra Bon
Consultante
Bureaux & Commerces



Philippe Giraud
Consultant
Bureaux & Commerce



Laureen Salez
Assistante
Commerciale

AGENCE DE BÉZIERS



Ziemko Pawlowski
Directeur d'agence



Cécile Galindo
Assistante Commerciale



Christophe Brodard
Consultant Bureaux
& Activités



CRÉATEUR ^{DE} POSSIBILITÉS

OCCITANIE MÉDITERRANÉE | CONSEIL EN IMMOBILIER D'ENTREPRISE

Arthur Loyd Béziers

Immeuble Quai Wilson
1 Carrefour de l'Hours
34500 BÉZIERS

04 67 00 74 00

arthur341166@arthur-loyd.com

www.arthur-loyd.com/beziers

Arthur Loyd Montpellier

Les Centuries II
101 Place Pierre Duhem
34000 MONTPELLIER

04 67 20 00 00

arthur34@arthur-loyd.com

www.arthur-loyd.com/montpellier

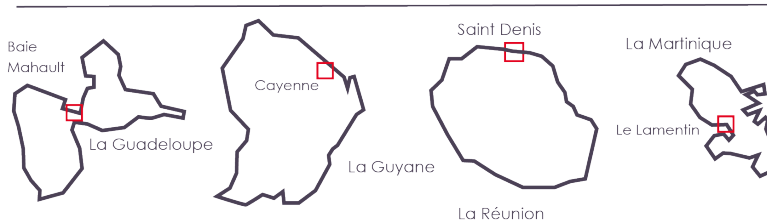
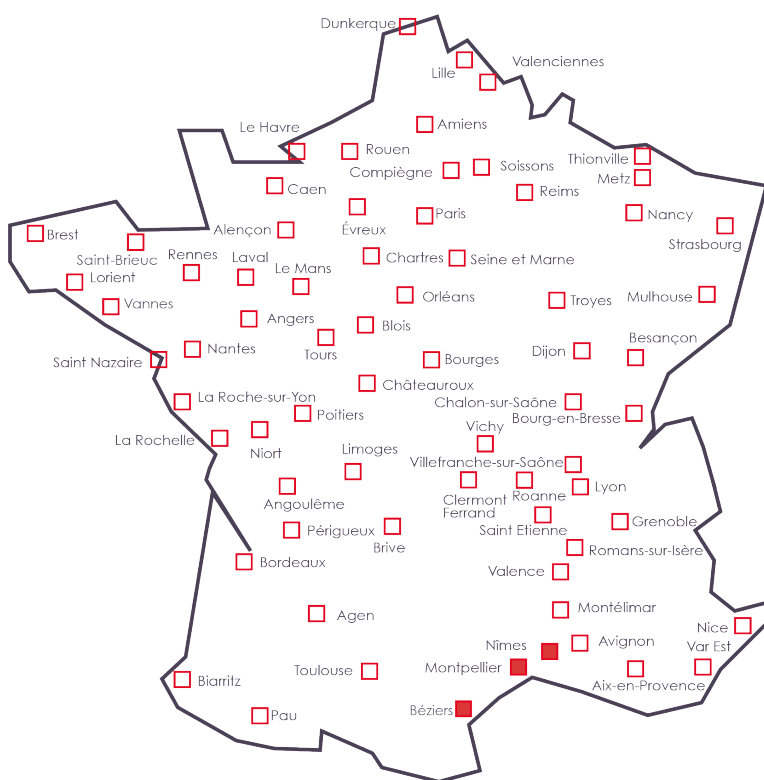
Arthur Loyd Nîmes

L'Alphatis
55B Allée de l'Argentine
30900 NÎMES

04 66 23 11 55

arthur30@arthur-loyd.com

www.arthur-loyd.com/nimes



Retrouvez-nous sur les réseaux sociaux :

