



Aurélie LEVERT
 Consultante
 Bureaux & Commerces
 1 Place André Leroy - 49100 ANGERS
 Tél : 02 41 31 31 31 - angers@arthur-loyd.com



ESPACES ENTREPRISES

ESPACE COMMERCES



À LOUER / À VENDRE
32 m²
ANGERS
 Hyper-centre
 Situé sur rue piétonne
 Situé en pied d'immeuble, local commercial comprenant Surface de vente de 31 m² environ - Réserve de 19 m² environ au sous-sol - Vitrine de 4 ml - Chauffage au gaz Sanitaires



À VENDRE
38 m²
TRÉLAZÉ
 Axe passant
 Situé sur axe passant - A proximité pôle commercial La Pyramide
 Situé en pied d'immeuble, local commercial de 38 m² environ comprenant : Surface de vente - Arrière boutique avec sanitaires et point d'eau - Vitrine - Climatisation Accès PMR - 2 places de parking dans cour privative



À LOUER
60 m²
ANGERS
 Hyper-centre
 Situé dans le centre ville d'Angers - Belle visibilité au pied du tramway
 Situé en pied d'immeuble, local commercial de 60 m² avec grande vitrine comprenant : Surface de vente - Sanitaires avec point d'eau - Climatisation réversible



À LOUER
70 m² et 140 m²
AVRILLÉ
 Centre ville
 Situées sur axe passant, en plein coeur du centre ville Tramway au pied de l'immeuble
 Au sein d'un programme neuf : 2 cellules commerciales de 70 m² et 140 m² livrées brutes de bétons avec fluides en attente - Vitrites posées - Accès PMR - Parking à proximité



À LOUER
127 m²
TRÉLAZÉ
 Zone Commerciale
 Située au sein du pôle commercial La Pyramide Cellule commerciale de 127 m² - Vitrine - Cellule à aménager - Parking public de 171 places environ Restauration possible



À CÉDER
170 m²
ANGERS
 Hyper-centre
 Situé sur rue piétonne
 Situé en pied d'immeuble, local commercial de 170 m² environ entièrement rénové comprenant : Surface de vente de 110 m² - Réserve de 50 m² environ au sous-sol Grande vitrine - Climatisation réversible



À LOUER
181 m²
ANGERS
 Gare
 Située au pied de la gare TGV Angers Saint Laud Nouveau quartier d'affaires
 Au sein d'un programme neuf, cellule commerciale de 181 m² avec terrasse - Cellule livrée brute de béton Vitrites posées - Accès PMR



À VENDRE
450 m²
ANGERS
 Proche centre
 Situé sur axe passant à proximité du centre ville et de la gare - Zone commerciale
 Sur terrain de 1 450 m², local commercial de 450 m² environ comprenant : Surface de vente de 370 m² environ - Réserve Locaux sociaux - Vitrine avec porte automatique - Rideau métallique - Accès livraisons - Parking



À LOUER
1 000 m²
ANGERS
 Zone Commerciale
 Située au sein de la Zone Commerciale Saint-Serge
 Au sein d'un ensemble immobilier, cellule de 1 000 m² environ - Linéaire commercial



ACTIVITÉS



BUREAUX



COMMERCES

CONSEIL - TRANSACTION - ÉVALUATION - INVESTISSEMENT



CRÉATEUR ^{DE} POSSIBILITÉS

PREMIER RÉSEAU NATIONAL DE CONSEIL EN IMMOBILIER D'ENTREPRISE



Léa AUNEY
Consultante
Locaux d'Activités & Entrepôts
1 Place André Leroy - 49100 ANGERS
Tél : 02 41 31 31 31 - angers@arthur-loyd.com



CRÉATEUR ^{DE} POSSIBILITÉS

PREMIER RÉSEAU NATIONAL DE CONSEIL EN IMMOBILIER D'ENTREPRISE



Aurélien LEVERT
Consultante
Bureaux & Commerces
1 Place André Leroy - 49100 ANGERS
Tél : 02 41 31 31 31 - angers@arthur-loyd.com

ESPACE ACTIVITÉS



À LOUER
347 m²
ANGERS OUEST
Zone d'Activités

Situé en Zone d'Activités
Sur terrain de 2 480 m², ensemble immobilier récent de 347 m² comprenant : Entrepôt de 125 m² avec mezzanine et porte sectionnelle - Bureaux de 222 m² - Sanitaires Chauffage électrique et climatisation réversible - 8 places de parking



À LOUER
400 m²
ANGES EST
Zone d'Activités

Situé en Zone d'Activités - Accès autoroute et rocade facile
Local d'activité de 400 m² avec porte sectionnelle électrique Sanitaires et point d'eau - Travaux d'aménagements possibles selon les besoins du preneur - Parking



À LOUER
450 m²
ÉCOUFLANT
Zone d'Activités

Situé en Zone d'Activités - Accès immédiat à l'A87 et A11
Implanté sur site clos de 1 800 m², dépôt de 450 m² environ Fluides en attente - Parking

ESPACE BUREAUX



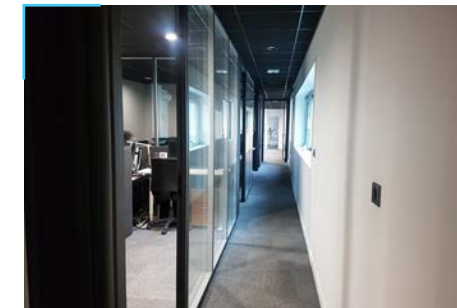
À LOUER
A partir de 40 m²
ANGES
Zone tertiaire

Situés à proximité de l'accès 11, proche centre ville
Au sein d'un immeuble tertiaire, plusieurs surfaces disponibles : 40 m² au RDC - 82.50 m² au R+2 - 400 m² au RDC - Ascenseur - Accès PMR - Chauffage collectif au gaz Sanitaires communs - Conciergerie - Grand parking



À LOUER
71 m²
ANGES
Zone tertiaire

Situés quartier Lac de Maine - Proche A11
Au sein d'un immeuble tertiaire, bureaux de 71 m² environ comprenant : Accueil - 3 bureaux - Salle de réunion - Salle de pause - Local technique - Sanitaires Câblage informatique - Chauffage électrique - 4 places de parking privatives - Parking visiteurs



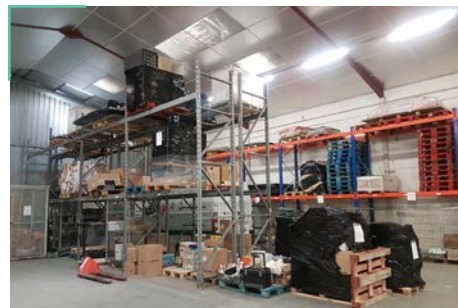
À LOUER
108 m²
ANGES
Centre ville

Situés dans le centre ville d'Angers - Au pied du tramway
Au R+2 d'un immeuble de standing, bureaux de 108 m² environ comprenant : 4 bureaux fermés - Grande salle de réunion - Coin cuisine aménagée - Accès privé par interphone Ascenseur - Climatisation - Fibre optique - Possibilité de louer 2 places de parking privatives en sus



À LOUER
464 m²
ANGES OUEST
Zone d'Activités

Situé en Zone d'Activités - Axe passant
Local d'activité de 464 m² environ comprenant : Entrepôt de 200 m² environ - Bureaux de 264 m² environ sur deux étages Stockage extérieur bitumé et clos d'environ 450 m² - Porte sectionnelle PL - Câblage RJ 45 - Chauffage par aérotherme au gaz - Sanitaire avec douche



À LOUER
580 et 660 m²
ANGES EST
Zone d'Activités

Situées en Zone d'Activités - Accès immédiat à la rocade Est, A87 et centre ville - Belle visibilité
2 cellules d'activités de 580 m² et 660 m² avec partie stockage - Showroom - Bureaux - Porte sectionnelle Chauffage électrique dans les bureaux - Places de parking privatives - Parking commun



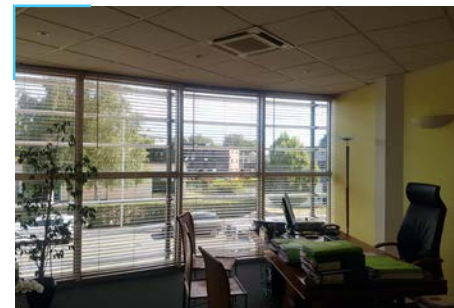
À LOUER
680 m²
ANGES EST
Zone d'Activités

Situé à proximité de l'A87, sur axe passant en Zone d'Activités
Implanté sur terrain de 2 988 m², local d'activité de 680 m² comprenant : Dépôt de 545 m² - Bureaux de 135 m² Chauffage au gaz - Porte coulissante dans dépôt - Accès livraison - Parking



À LOUER
130 m² et 156 m²
ANGES OUEST
Zone tertiaire

Situés en Zone Tertiaire de Beaucouzé
Au sein d'un ensemble immobilier récent, 2 plateaux de bureaux : 130 m² au RDC - 156 m² au R+1
Climatisation réversible - Coin cuisine - Sanitaires - Câblage RJ45 - Belles prestations - Interphone - Parking



À LOUER
134 m²
AVRILLÉ
Zone tertiaire

Situés en Zone Tertiaire d'Avrillé - À proximité du tramway Proche accès A11
Au sein d'un ensemble immobilier tertiaire, bureaux de 134 m² environ situés au R+1 comprenant : Accueil Salle d'attente - 4 grands bureaux - Cuisine aménagée Climatisation réversible - Fibre optique - Ascenseur - Parking



À LOUER
172 m² et 250 m²
ANGES EST
Proche A87

Situés à proximité immédiate de l'A87 - Axe passant
Au sein d'un ensemble tertiaire, plateau de 172 m² et plateau de 250 m² situés au RDC - Bureaux rénovés - Travaux d'aménagements possibles selon les besoins du preneur Sanitaires - Climatisation réversible - Câblage informatique Places de parking privatives



À VENDRE
730 m²
CHOLET
Zone d'Activités

Situé en Zone d'Activités - Proche A87 - Belle visibilité sur rond-point - Vente investisseur
Ensemble immobilier comprenant 4 cellules mixte activités /commerces dont 3 actuellement louées et un local commercial indépendant libre



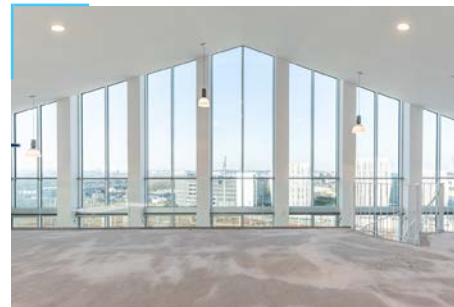
À LOUER
1 036 m²
ANGES OUEST
Zone d'Activités

Situé en Zone d'Activités - Proche accès rocade
Local d'activités de 1 036 m² avec partie stockage et bureaux type algeco - Chauffage par aérothermes au gaz 1 quai PL - 1 quai 3.5 T - Bâtiment en double peau - Toiture bac acier - Parking



À LOUER
4 075 m²
CHOLET
Proche A87

Situé en Zone d'Activités au sud de Cholet - Proche A87
Sur terrain de 14 154 m², bâtiment récent comprenant : Entrepôt de 3 025 m² - Showroom, bureaux et locaux techniques de 500 m² environ - R+1 de 550 m² environ avec bureaux et locaux sociaux - Quai et porte sectionnelle - 4 portes à quais niveleurs pour PL - HSP : 9 m



À LOUER
300 m² - 579 m² - 665 m²
ANGES
Quartier Gare

Situés au pied de la gare TGV - Nouveau quartier d'affaires
Au sein d'un programme neuf : plateau de 300 m² environ en duplex situés au R+5 et R+6 - Plateau de 579 m² situé au R+4 Plateau de 665 m² situé au R+3 - Terrasse pour chaque plateau - Bureaux livrés semi équipés - Contrôle d'accès par badge et vidéophone - Parkings en sous sol avec bornes électriques et stationnement vélos



À LOUER
533 m²
ANGES
Quartier Orgemont

Situé Quartier Orgemont - Desservi par tramway
Implanté sur terrain de 2 735 m², ensemble immobilier indépendant de 533 m² comprenant : RDC de 421 m² avec accueil, 11 bureaux individuels, salle de repos, réserves, sanitaires. R+1 de 112 m² avec 2 salles de réunions Accès PMR - Chauffage électrique - 29 places de parking privatives



À VENDRE
3 450 m² divisibles
ANGES
Quartier Saint Serge

Situé au sein du nouveau quartier d'affaires Saint Serge
Programme neuf de 3 450 m² comprenant : 1 plateau de 303 m² au RDC avec loggia - 4 plateaux de 578 m² à 592 m² du R+1 au R+4 avec terrasses privatives - 1 plateau de 251 m² au R+5 avec deux terrasses privatives - Bureaux livrés aménagés, non équipés - Parking en sus au sous-sol